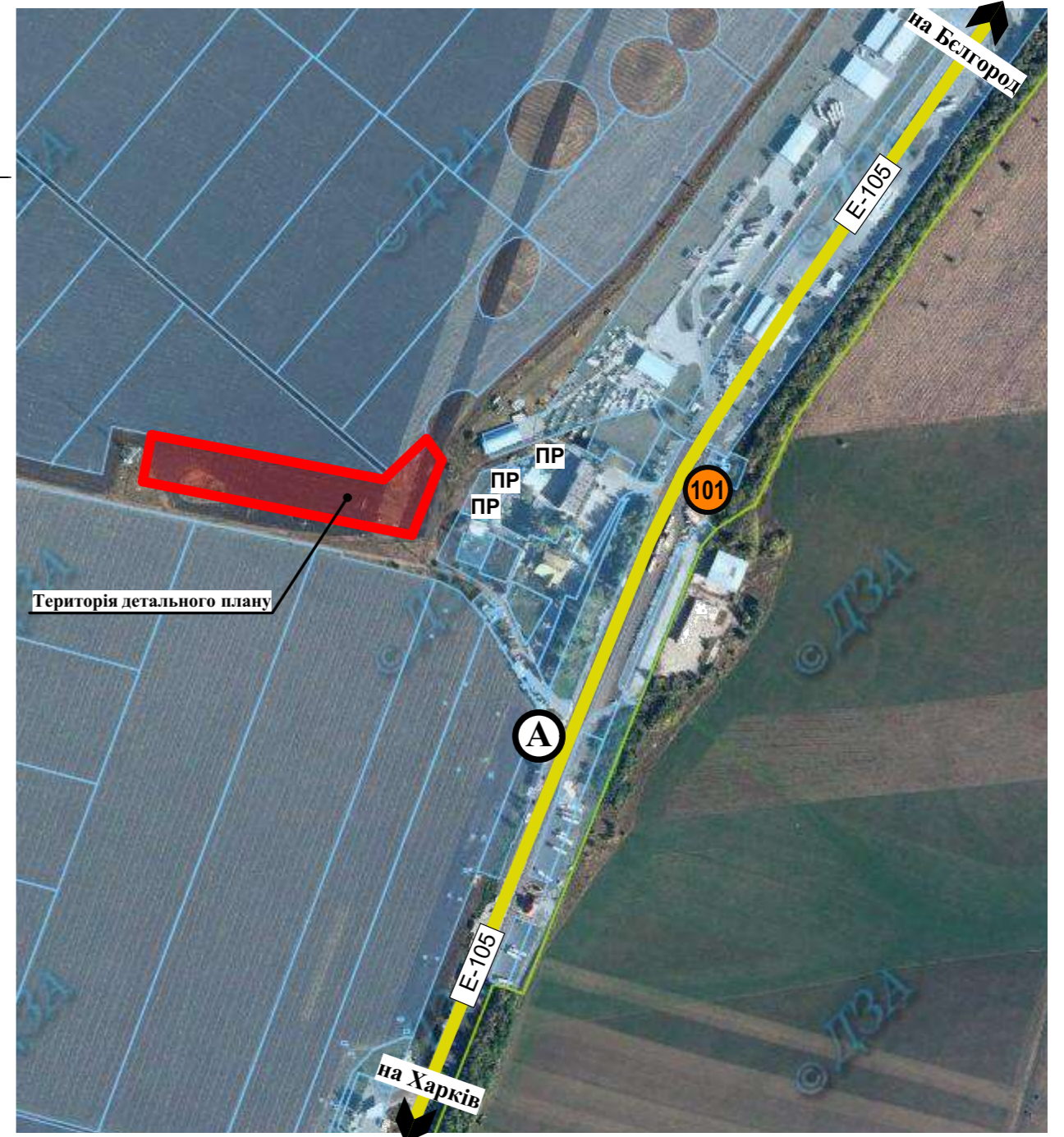
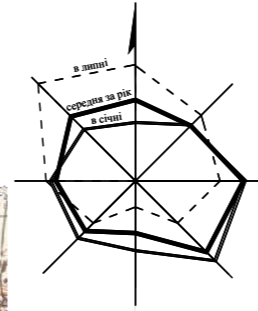
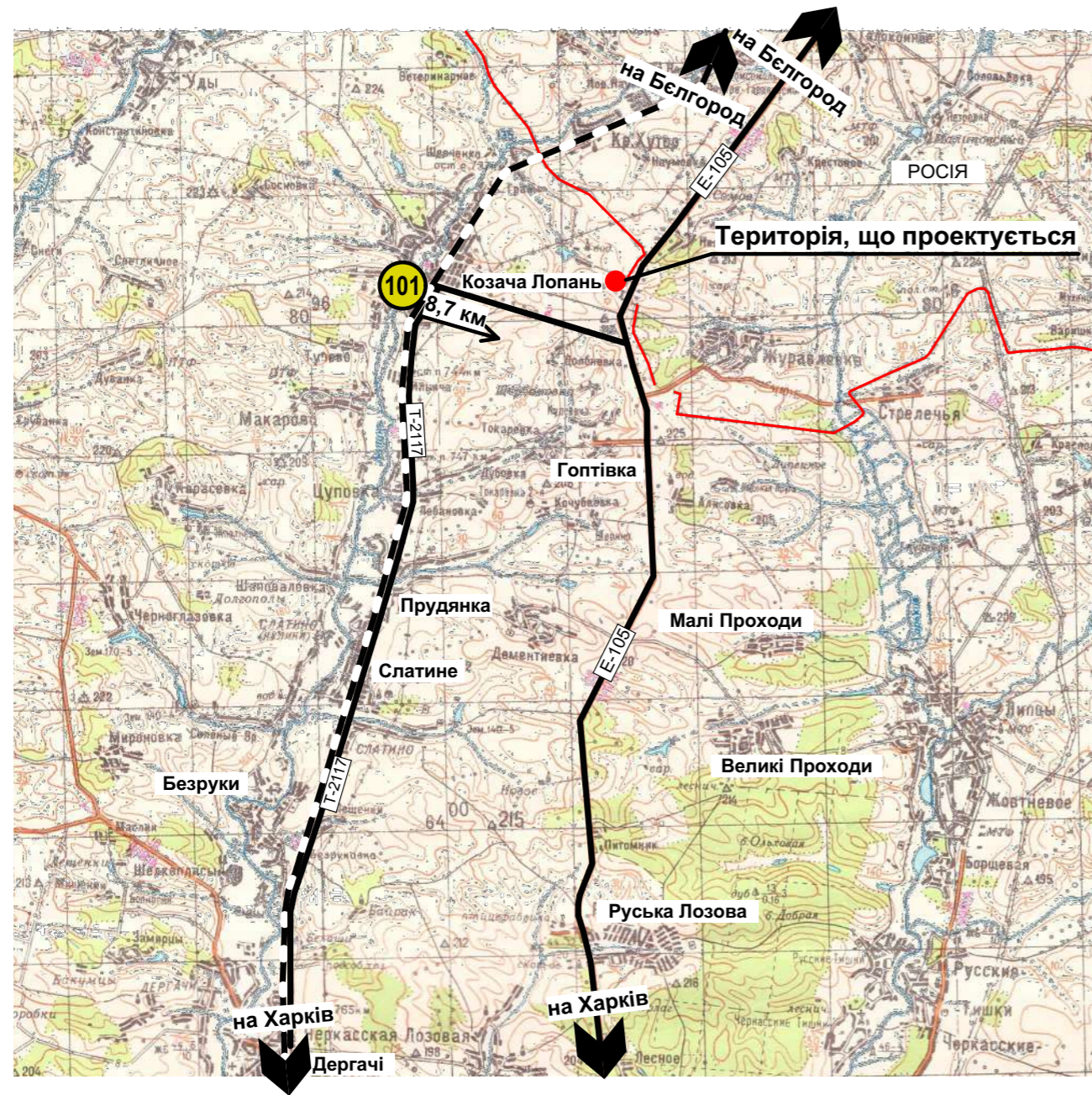




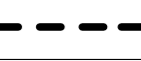
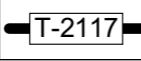

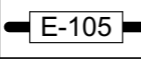


КОЗАЧОЛОПАНСЬКА СЕЛИЩНА РАДА ДЕРГАЧІВСЬКОГО РАЙОНУ ХАРКІВСЬКОЇ ОБЛАСТІ

СХЕМА РОЗТАШУВАННЯ ЗЕМЕЛЬНОЇ ДІЛЯНКИ У ПЛАНУВАЛЬНІЙ СТРУКТУРІ
НАСЕЛЕНОГО ПУНКТУ,
М 1 : 200 000

МАСШТАБ 1: 200 000



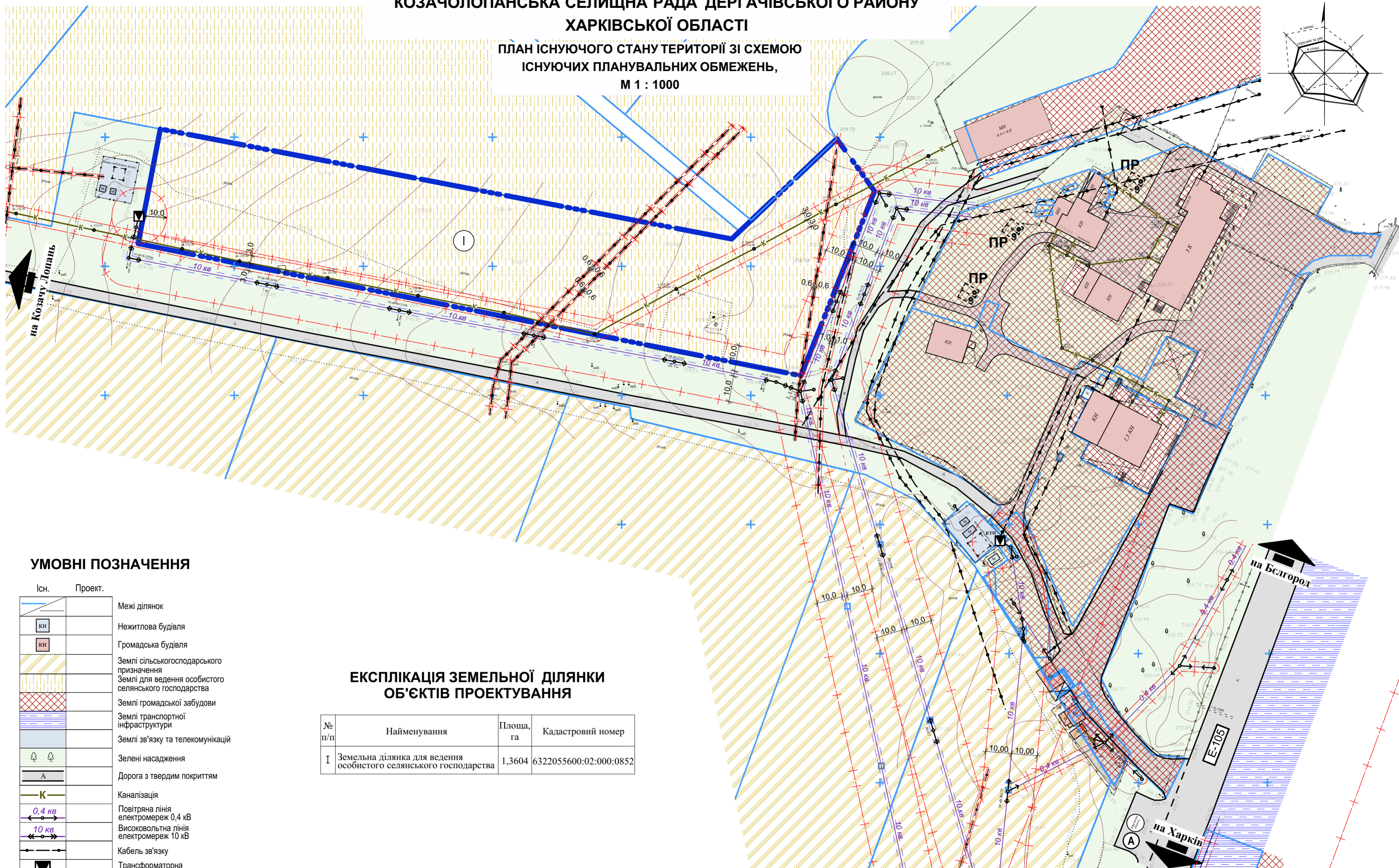
УМОВНІ ПОЗНАЧЕННЯ

- | | |
|---|--|
|  Земельна ділянка, що проектується |  Пожежні резервуари |
|  Південна залізниця |  Автомобільна дорога районного значення |
|  Існуюче пожежне депо 63 ДПРП |  Автомобільна дорога міжнародного значення |
|  Проектуємий пожежний пост |  Існуюча автобусна зупинка |

						Замовник: Дергачівська районна державна адміністрація			17/2020 - ГП		
						Земельна ділянка для визначення можливості розміщення на ній об'єктів придорожного сервісу за межами населених пунктів на території Козачолопанської селищної ради Дергачівського району Харківської області					
зм.	кільк.	арх.	Недок.	підпис	дата				стадія	аркуш	аркушів
Разробив	Ярова								ДПТ	1	6
Перевірив	Калита										
Н. контроль	Калита										
Затвердив	Бушева								Схема розташування земельної ділянки у планувальній структурі населеного пункту, Масштаб 1:200 000		
						ПП "Перспектива-ДІ"					

**КОЗАЧОЛОНАНЬСЬКА СЕЛИЩНА РАДА ДЕРГАЧІВСЬКОГО РАЙОНУ
ХАРКІВСЬКОЇ ОБЛАСТІ**

**ПЛАН ІСНУЮЧОГО СТАНУ ТЕРИТОРІЇ ЗІ СХЕМОЮ
ІСНУЮЧИХ ПЛАНУВАЛЬНИХ ОБМЕЖЕНЬ,
М 1 : 1000**



УМОВНІ ПОЗНАЧЕННЯ

Існ.	Проект.	Опис
-	-	Межі ділянок
КН	-	Нежитлова будівля
КН	-	Громадська будівля
Зелена лінійка	-	Землі сільськогосподарського призначення
Жовта лінійка	-	Землі для ведення особистого селянського господарства
Червоний ґрат	-	Землі громадської забудови
Синій ґрат	-	Землі транспортної інфраструктури
Синій ґрат	-	Землі зв'язку та телекомунікацій
Зелені дерева	-	Зелені насадження
А	-	Дорога з твердим покриттям
К	-	Каналізація
0,4 кВ	-	Повітряна лінія електромереж 0,4 кВ
10 кВ	-	Високовольтна лінія електромереж 10 кВ
-	-	Кабель зв'язку
Трикутник	-	Трансформаторна електростанція 10/0,4 кВ
ПР	-	Пожежні резервуари 2x50 м³
А	-	Автобусна зупинка
-	-	Межа санітарно-захисної і охоронної смуги

**ЕКСПЛІКАЦІЯ ЗЕМЕЛЬНОЇ ДІЛЯНКИ
ОБ'ЄКТІВ ПРОЕКТУВАННЯ**

№ п/п	Найменування	Площа, га	Кадастровий номер
I	Земельна ділянка для ведення особистого селянського господарства	1,3604	6322055600:02:000:0852

МАСШТАБ 1:1000

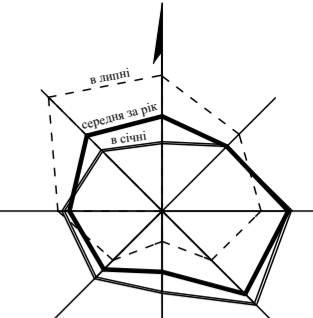
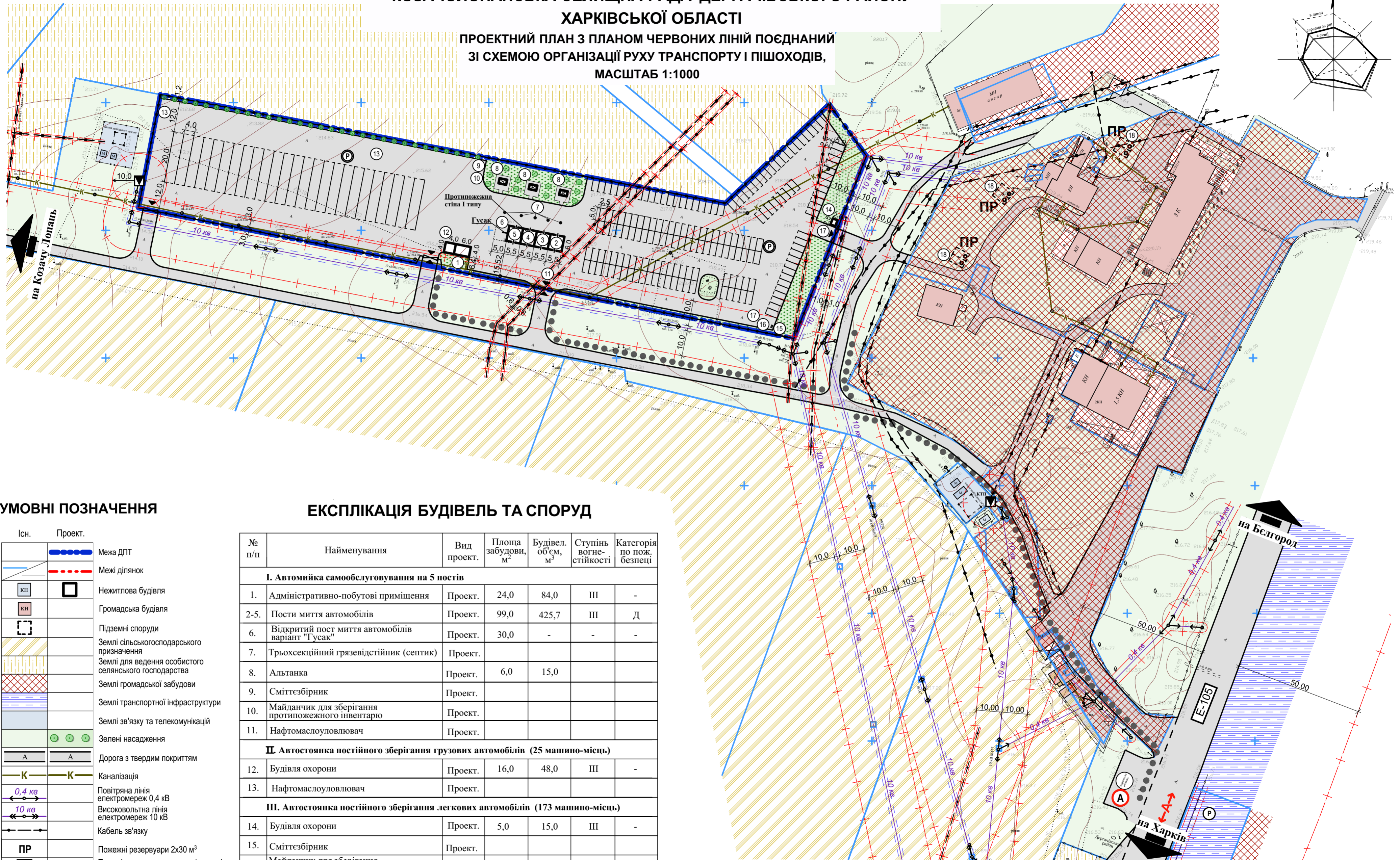


В одному сантиметрі 10 метрів

Замовник: Дєрґачівська районна державна адміністрація					17/2020 - ГП
Земельна ділянка для визначення можливості розміщення на ній об'єктів придорожнього сервісу за межами населених пунктів на території Козачолонаньської селищної ради Дєрґачівського району Харківської області					стадія
зм.	кільк.	арх.	Недок.	підпис	дата
Разробив	Ярова				
Перевірів	Калита				
Н. контроль	Калита				
Затвердив	Бушева				
План існуючого стану території зі схемою існуючих планувальних обмежень, Масштаб 1:1000					аркуш
					ДПТ
					2
					аркушів
					ПП "Перспектива-ДІ"

**КОЗАЧОЛОПАНСЬКА СЕЛИЩНА РАДА ДЕРГАЧІВСЬКОГО РАЙОНУ
ХАРКІВСЬКОЇ ОБЛАСТІ**

**ПРОЕКТНИЙ ПЛАН З ПЛАНОМ ЧЕРВОНИХ ЛІНІЙ ПОЄДНАНИЙ
ЗІ СХЕМОЮ ОРГАНІЗАЦІЇ РУХУ ТРАНСПОРТУ І ПІШОХОДІВ,
МАСШТАБ 1:1000**



УМОВНІ ПОЗНАЧЕННЯ

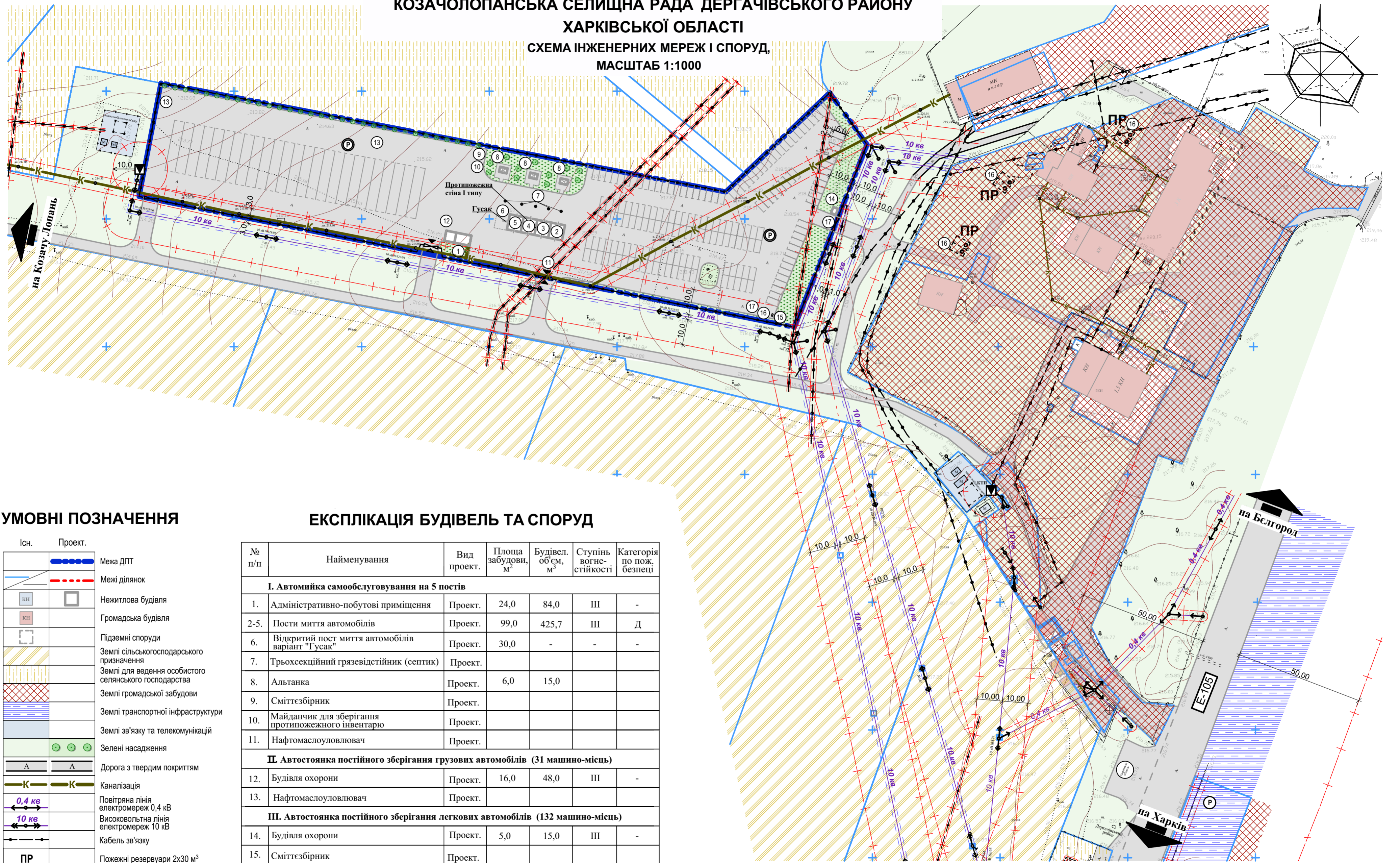
Існ.	Проект.	Опис
		Межа ДПТ
		Межі ділянок
		Нежитлова будівля
		Громадська будівля
		Підземні споруди
		Землі сільськогосподарського призначення
		Землі для ведення особистого селянського господарства
		Землі громадської забудови
		Землі транспортної інфраструктури
		Землі зв'язку та телекомунікацій
		Зелені насадження
		Дорога з твердим покриттям
		Каналізація
		Повітряна лінія електромереж 0,4 кВ
		Високовольтна лінія електромереж 10 кВ
		Кабель зв'язку
		Пожежні резервуари 2x30 м³
		Трансформаторна електростанція 10/0,4 кВ
		Паркувальний майданчик
		Автобусна зупинка
		Автобусний маршрут
		Основні пішохідні шляхи
		Межа санітарно-захисної і охоронної смуги

ЕКСПЛІКАЦІЯ БУДІВЕЛЬ ТА СПОРУД

№ п/п	Найменування	Вид проект.	Площа забудови, м²	Будівел. об'єм, м³	Ступінь вогне-стійкості	Категорія по пож. безпеці
I. Автомійка самообслуговування на 5 постів						
1.	Адміністративно-побутові приміщення	Проект.	24,0	84,0	III	-
2-5.	Пости миття автомобілів	Проект.	99,0	425,7	III	Д
6.	Відкритий пост миття автомобілів варіант "Гусак"	Проект.	30,0	-	-	-
7.	Трьохсекційний грязевідстійник (септик)	Проект.				
8.	Альтанка	Проект.	6,0	15,0		
9.	Сміттєзбірник	Проект.				
10.	Майданчик для зберігання протипожежного інвентарю	Проект.				
11.	Нафтомаслоуловлювач	Проект.				
II. Автостоянка постійного зберігання грузових автомобілів (25 машино-місць)						
12.	Будівля охорони	Проект.	16,0	48,0	III	-
13.	Нафтомаслоуловлювач	Проект.				
III. Автостоянка постійного зберігання легкових автомобілів (173 машино-місць)						
14.	Будівля охорони	Проект.	5,0	15,0	III	-
15.	Сміттєзбірник	Проект.				
16.	Майданчик для зберігання протипожежного інвентарю	Проект.				
17.	Нафтомаслоуловлювач	Проект.				
18.	Пожежні резервуари 2x60 м³	Існуюч.				

Замовник: Держахівська районна державна адміністрація		17/2020 - ГП	
Земельна ділянка для визначення можливості розміщення на ній об'єктів придорожнього сервісу за межами населених пунктів на території Козачолопанської селищної ради Держахівського району Харківської області			
зм.	кільк.	арх.	Недок. підпис дата
Разробив	Ярова		
Перевірів	Калита		
Н. контроль	Калита		
Затвердив	Бушева		
Проектний план з планом червоних ліній поєднаний зі схемою організації руху транспорту і пішоходів, М 1 : 1000			стадія аркуш аркушів
			ДПТ 3
			ПП "Перспектива-ДІ"

**КОЗАЧОЛОНАНСЬКА СЕЛИЩНА РАДА ДЕРГАЧІВСЬКОГО РАЙОНУ
ХАРКІВСЬКОЇ ОБЛАСТІ
СХЕМА ІНЖЕНЕРНИХ МЕРЕЖ І СПОРУД,
МАСШТАБ 1:1000**



УМОВНІ ПОЗНАЧЕННЯ

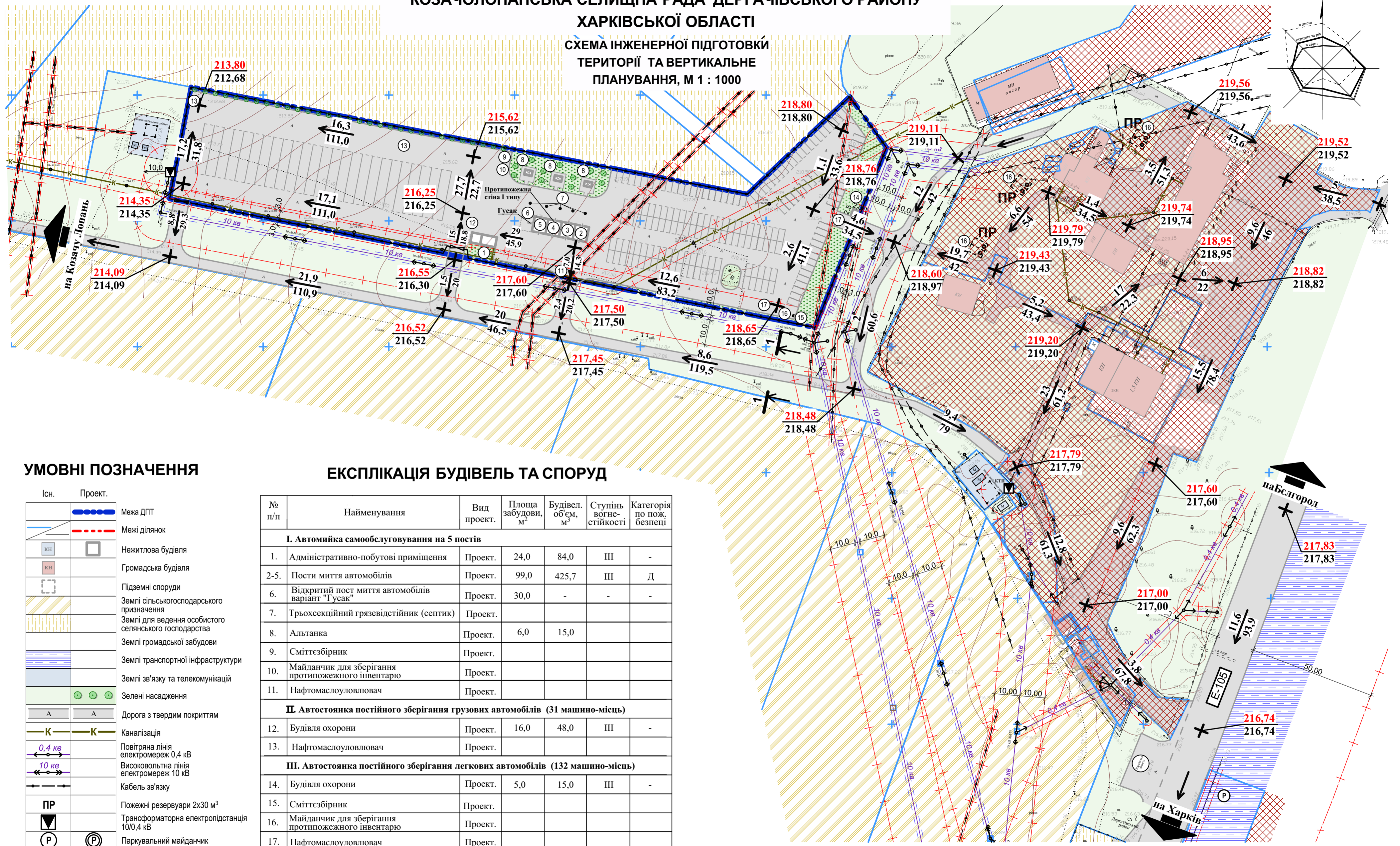
Існ.	Проект.	Опис
		Межа ДПТ
		Межі ділянок
		Нежитлова будівля
		Громадська будівля
		Підземні споруди
		Землі сільськогосподарського призначення
		Землі для ведення особистого селянського господарства
		Землі громадської забудови
		Землі транспортної інфраструктури
		Землі зв'язку та телекомунікацій
		Зелені насадження
		Дорога з твердим покриттям
		Каналізація
		Повітряна лінія електромереж 0,4 кВ
		Високовольтна лінія електромереж 10 кВ
		Кабель зв'язку
		Пожешні резервуари 2x30 м³
		Трансформаторна електропідстанція 10/0,4 кВ
		Паркувальний майданчик
		Межа санітарно-захисної і охоронної смуги

ЕКСПЛІКАЦІЯ БУДІВЕЛЬ ТА СПОРУД

№ п/п	Найменування	Вид проєкт.	Площа забудови, м²	Будівел. об'єм, м³	Ступінь вогне-стійкості	Категорія по пож. безпеці
I. Автомійка самообслуговування на 5 постів						
1.	Адміністративно-побутові приміщення	Проект.	24,0	84,0	III	-
2-5.	Пости миття автомобілів	Проект.	99,0	425,7	III	Д
6.	Відкритий пост миття автомобілів варіант "Гусак"	Проект.	30,0	-	-	-
7.	Трьохсекційний грязевідстійник (септик)	Проект.				
8.	Альтанка	Проект.	6,0	15,0		
9.	Сміттєзбірник	Проект.				
10.	Майданчик для зберігання протипожежного інвентарю	Проект.				
11.	Нафтомаслоуловлювач	Проект.				
II. Автостоянка постійного зберігання грузових автомобілів (31 машино-місце)						
12.	Будівля охорони	Проект.	16,0	48,0	III	-
13.	Нафтомаслоуловлювач	Проект.				
III. Автостоянка постійного зберігання легкових автомобілів (132 машино-місце)						
14.	Будівля охорони	Проект.	5,0	15,0	III	-
15.	Сміттєзбірник	Проект.				
16.	Майданчик для зберігання протипожежного інвентарю	Проект.				
17.	Нафтомаслоуловлювач	Проект.				
18.	Пожешні резервуари 2x60 м³	Існуюч.				

Замовник: Державна районна адміністрація					17/2020 - ГП
Земельна ділянка для визначення можливості розміщення на ній об'єктів придорожнього сервісу за межами населених пунктів на території Козачолонанської селищної ради Державного району Харківської області					
зм.	кільк.	арх.	Недок.	підпис	дата
Разробив	Ярова				
Перевірів	Калита				
Н. контроль	Калита				
Затвердив	Бушева				
Схема інженерних мереж і споруд, М 1 : 1000					ПП "Перспектива-ДІ"
			стадія	аркуш	аркушів
			ДПТ	4	

**КОЗАЧОЛОПАНСЬКА СЕЛИЩНА РАДА ДЕРГАЧІВСЬКОГО РАЙОНУ
ХАРКІВСЬКОЇ ОБЛАСТІ
СХЕМА ІНЖЕНЕРНОЇ ПІДГОТОВКИ
ТЕРИТОРІЇ ТА ВЕРТИКАЛЬНЕ
ПЛАНУВАННЯ, М 1 : 1000**



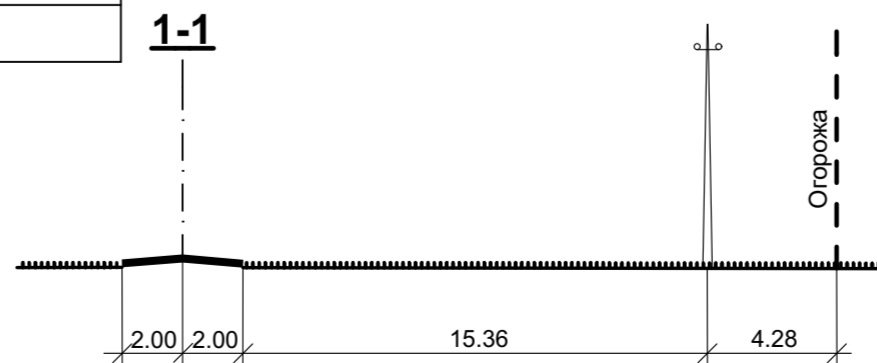
УМОВНІ ПОЗНАЧЕННЯ

Існ.	Проект.	Опис
—	—	Межа ДПТ
—	—	Межі ділянок
КН	□	Нежитлова будівля
КН	□	Громадська будівля
□	□	Підземні споруди
□	□	Землі сільськогосподарського призначення
□	□	Землі для ведення особистого селянського господарства
□	□	Землі громадської забудови
□	□	Землі транспортної інфраструктури
□	□	Землі зв'язку та телекомунікацій
□	□	Зелені насадження
А	А	Дорога з твердим покриттям
К	К	Каналізація
0,4 кВ	0,4 кВ	Повітряна лінія електромереж 0,4 кВ
10 кВ	10 кВ	Високовольтна лінія електромереж 10 кВ
—	—	Кабель зв'язку
ПР	□	Пожежні резервуари 2x30 м³
□	□	Трансформаторна електростанція 10/0,4 кВ
Р	Р	Паркувальний майданчик
216,52	216,52	Проектуєма відмітка (червона)
216,52	216,52	Існуюча відмітка (чорна)
3,6	41,1	Ухил в промілях (тисячних)
1	1	Відстань в метрах
—	—	Профіль
—	—	Межа санітарно-захисної і охоронної смуги

ЕКСПЛІКАЦІЯ БУДІВЕЛЬ ТА СПОРУД

№ п/п	Найменування	Вид проєкт.	Площа забудови, м²	Будівел. об'єм, м³	Ступінь вогне-стійкості	Категорія по пож. безпеці
I. Автомійка самообслуговування на 5 постів						
1.	Адміністративно-побутові приміщення	Проект.	24,0	84,0	III	-
2-5.	Пости миття автомобілів	Проект.	99,0	425,7	III	Д
6.	Відкритий пост миття автомобілів варіант "Гусак"	Проект.	30,0	-	-	-
7.	Трьохсекційний грязевідстійник (септик)	Проект.				
8.	Альтанка	Проект.	6,0	15,0		
9.	Сміттєзбірник	Проект.				
10.	Майданчик для зберігання протипожежного інвентарю	Проект.				
11.	Нафтомаслоуловлювач	Проект.				
II. Автостоянка постійного зберігання грузових автомобілів (31 машино-місце)						
12.	Будівля охорони	Проект.	16,0	48,0	III	-
13.	Нафтомаслоуловлювач	Проект.				
III. Автостоянка постійного зберігання легкових автомобілів (132 машино-місце)						
14.	Будівля охорони	Проект.	5,0	15,0	III	-
15.	Сміттєзбірник	Проект.				
16.	Майданчик для зберігання протипожежного інвентарю	Проект.				
17.	Нафтомаслоуловлювач	Проект.				
18.	Пожежні резервуари 2x60 м³	Існуюч.				

1-1



зм.	кільк.	арх.	Недок.	підпис	дата
Разробив	Ярова				
Перевірів	Калита				
Н. контроль	Калита				
Затвердив	Бушева				

Замовник: Дергачівська районна державна адміністрація		17/2020 - ГП	
Земельна ділянка для визначення можливості розміщення на ній об'єктів придорожнього сервісу за межами населених пунктів на території Козачолопанської селищної ради Дергачівського району Харківської області			
стадія	аркуш	аркушів	
ДПТ	5		
Схема інженерної підготовки території та вертикальне планування, М 1 : 1000			ПП "Перспектива-ДІ"